

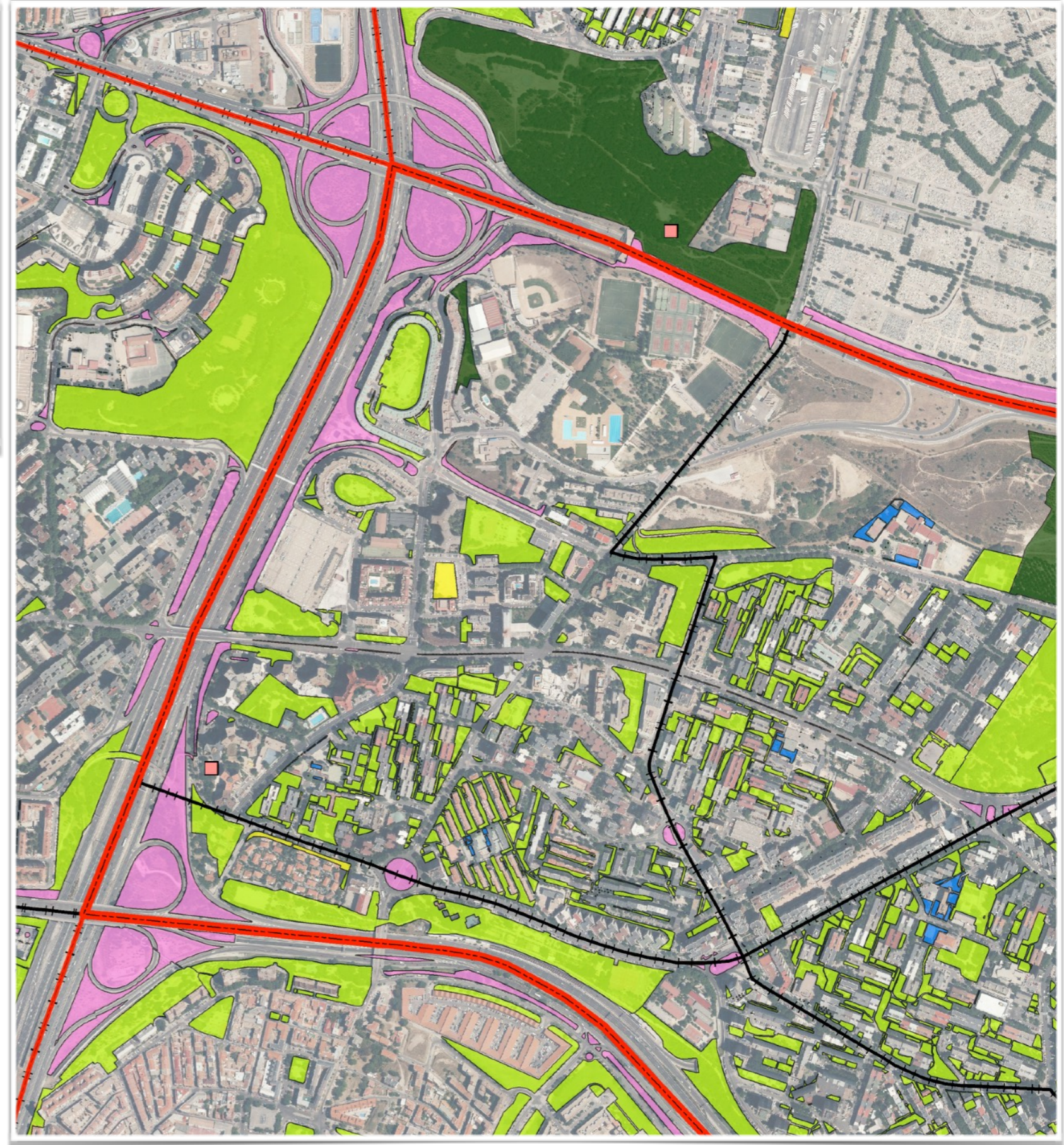


PLAN ESTRATÉGICO DE
ZONAS VERDES
ARBOLADO Y
BIODIVERSIDAD
DE LA CIUDAD DE MADRID

ANÁLISIS PARQUES Y ZONAS VERDES POR BARRIO

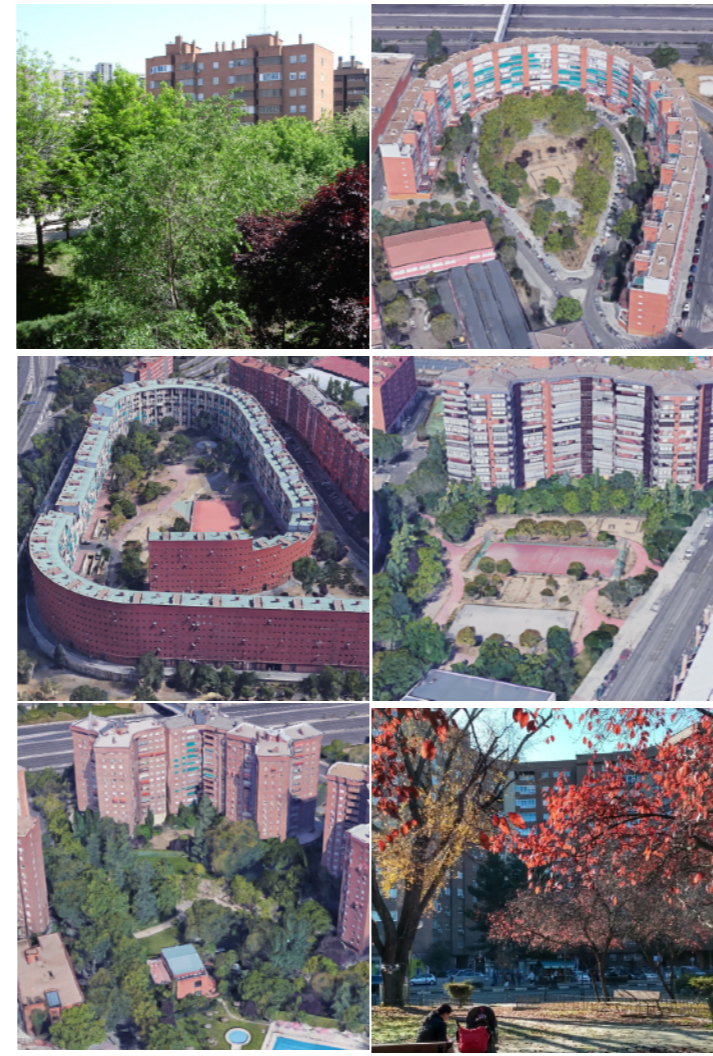
DISTRITO MORATALAZ

BARRIO MEDIA LEGUA

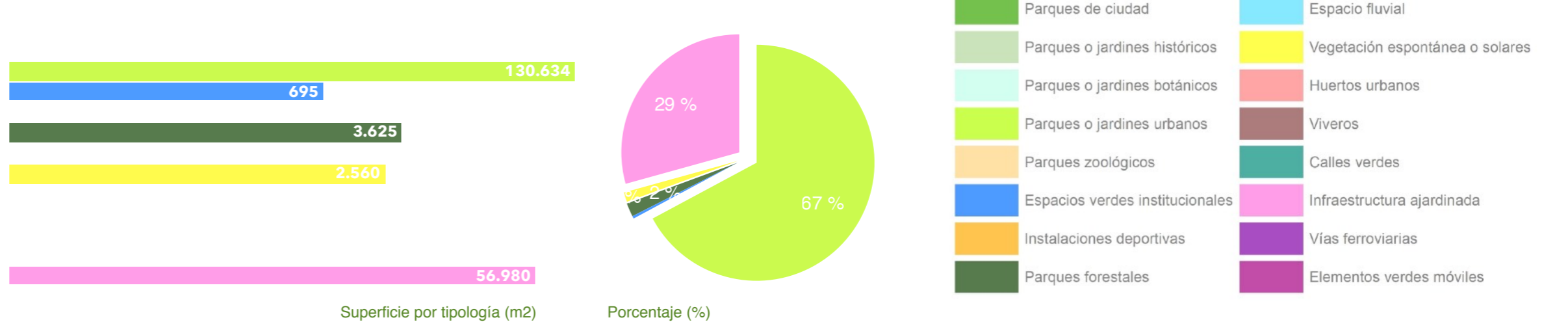


TIPOLOGÍA ESPACIOS VERDES

Categoría	Tipo	Superficie por categoría (m2)	Superficie por tipo (m2)	%
Parques y zonas de recreo	Parques de ciudad	134.954		0 %
	Parques o jardines históricos			0 %
	Parques o jardines botánicos			0 %
	Parques o jardines urbanos		130.634	67 %
	Parques zoológicos			0 %
	Espacios verdes institucionales		695	0 %
	Jardines privados			0 %
	Cementerios			0 %
	Instalaciones deportivas			0 %
	Parques forestales		3.625	2 %
	Espacio fluvial			0 %
Solares	Vegetación espontánea o solares	2.560	2.560	1 %
Edificios verdes	Balcones verdes	0		0 %
	Jardines verticales			0 %
	Cubiertas vegetales			0 %
	Atrium			0 %
Huertos urbanos y viveros	Huertos urbanos	0		0 %
	Viveros			0 %
Calles e infraestructuras	Arbolado viario	56.980		0 %
	Calles verdes			0 %
	Infraestructura ajardinada		56.980	29 %
	Vías ferroviarias			0 %
	Elementos verdes móviles			0 %
Total		194.494	194.494	100 %



TIPOLOGÍA DE ZONAS VERDES



ANÁLISIS DE PARQUES Y ZONAS VERDES POR BARRIO

DISTRITO MORATALAZ

BARRIO MEDIA LEGUA

CARACTERÍSTICAS Y CALIDAD DE LAS ZONAS VERDES

- COMPOSICIÓN -

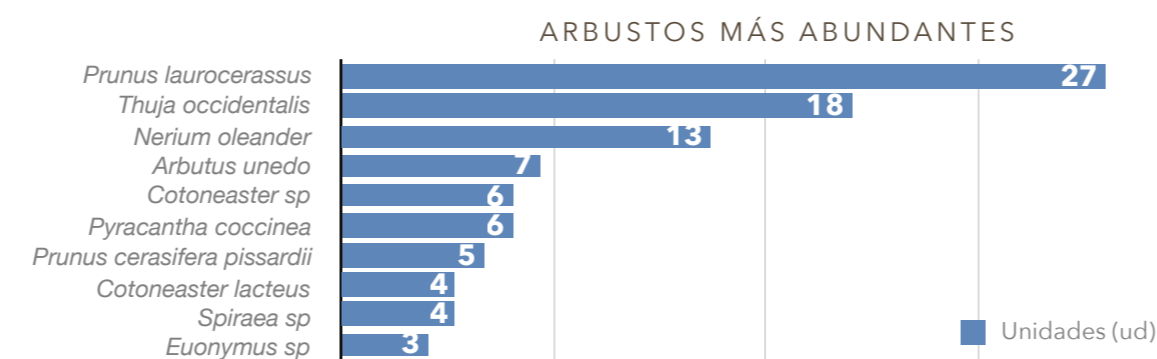


MASAS ARBÓREAS

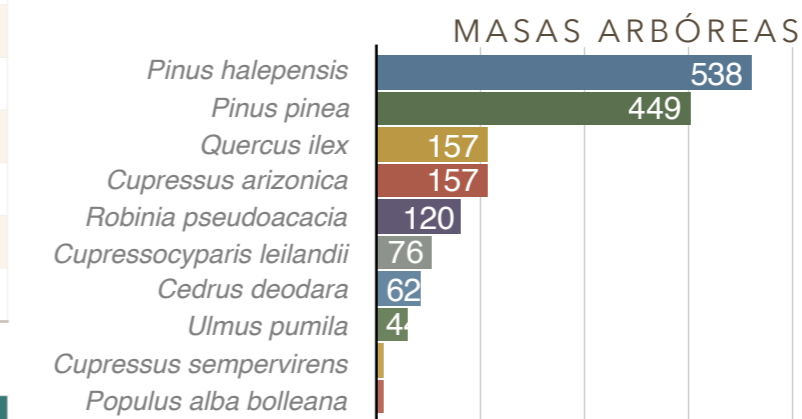
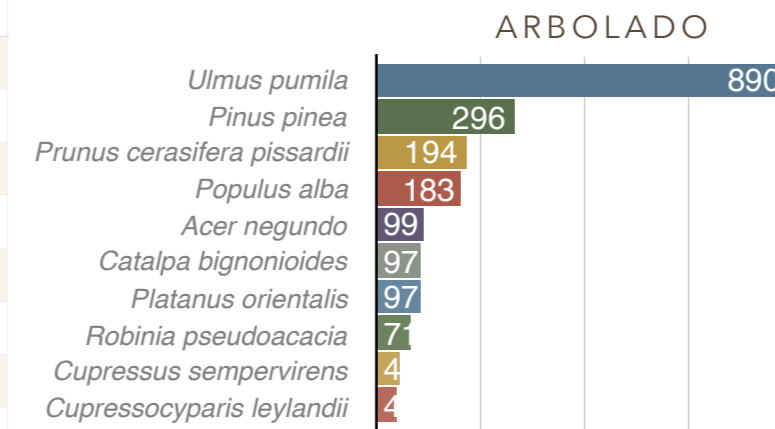
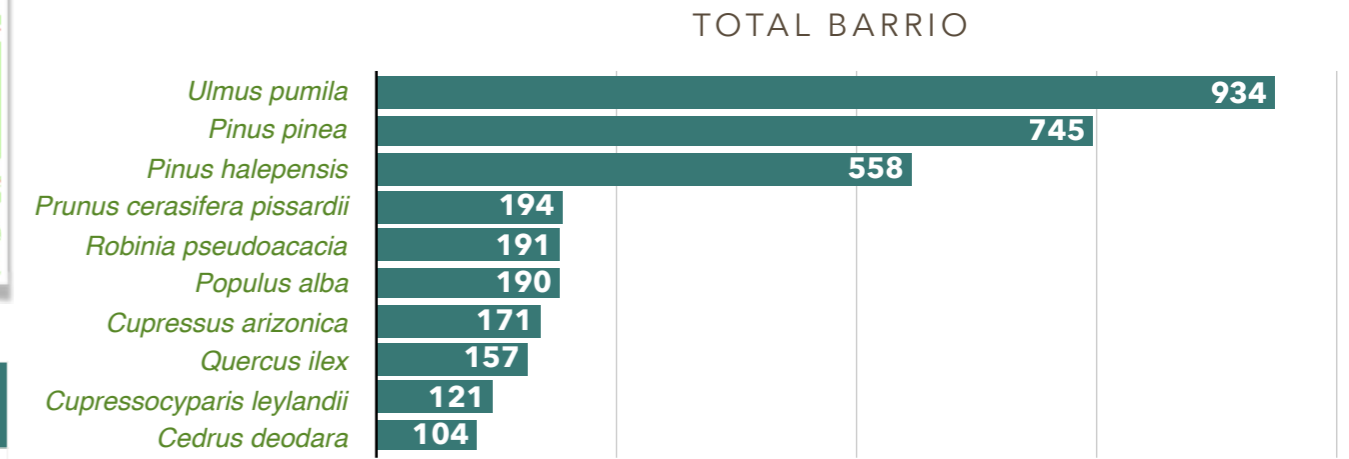
ARBOLADO			
Categoría	Parámetros de estudio	Unidades (ud)	%
Especie	Nº especies distintas presentes	68	14 %
	Especie más abundante	Ulmus pumila	
	Porcentaje especie más abundante	890	35 %
	Porcentaje de las 10 especies más abundantes	2.019	80 %
	Total árboles	2.536	0,48 %
Características dendrométricas	Diámetro copa medio (m)	0-5 m	61 %
		5-10 m	38 %
		>10 m	1 %
	Altura total (%)	0-5 m	22 %
		5-10 m	37 %
		10-15 m	28 %
		15-20 m	11 %
		>20 m	2 %
		Perímetro tronco a 1,30 cm (%)	0-30 cm
	30-60 cm		26 %
	60-120 cm		45 %
	>120 cm		13 %
	Edad fenológica	Recién plantado y no consolidado	7
Joven		610	24 %
Maduro		1.903	75 %
Viejo		14	1 %
Muerto-decrépito		2	0 %
Disposición	Aislado	208	8 %
	Alineación Monoespecífica	612	24 %
	Alineación Heterogénea	225	9 %
Ocupación	Ocupaciones más abundantes	Sobre Pradera	38 %
		Sobre Terrizo	27 %
		Sobre Césped	18 %
		Sobre Agrupación Arbustiva	8 %
		Otros	9 %

MASAS ARBÓREAS			
Categoría	Parámetros de estudio	Unidades (ud)	%
Superficie	Superficie (ha)	4	
	Nº especies distintas presentes	15	
	Especie más abundante	Pinus halepensis	
	Porcentaje especie más abundante	538	33 %
	Porcentaje 10 especies más abundantes	1.619	99 %
Total árboles		1.642	
	Características dendrométricas		
	Altura media	7	
	Perímetro medio tronco a 1,30 m	48	
Edad fenológica	Recién plantado y no consolidado	145	9 %
	Joven	1.034	63 %
	Maduro	380	23 %
	Viejo	83	5 %
	Muerto y decrépito	0	0 %
Disposición	Agrupación Monoespecífica	83	5 %
	Agrupación Heterogénea	1.559	95 %

ARBUSTOS				
Tipo	Categoría	Parámetro de estudio	Unidades	
Arbustos aislados	Especie	Nº especies distintas presentes	31	
		Especie más abundante	Prunus laurocerasus	
		Porcentaje especie más abundante	21 %	
		Total arbusto	128	
		Características dendrométricas		
Agrupación de arbustos	Superficie (m²)	Altura media (m)	1,7	
		Envergadura media (m)	1,2	
		Especie	Nº especies distintas presentes	68
		Densidad media	2,0	

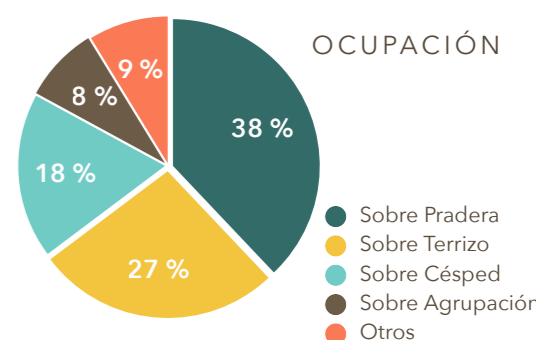
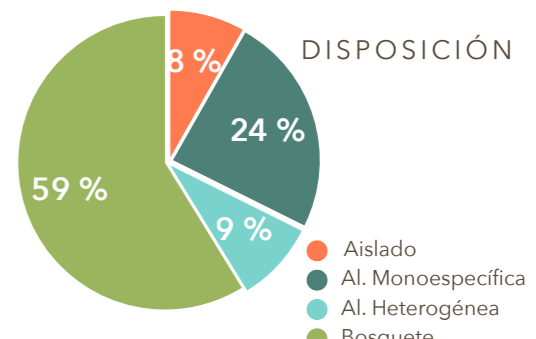
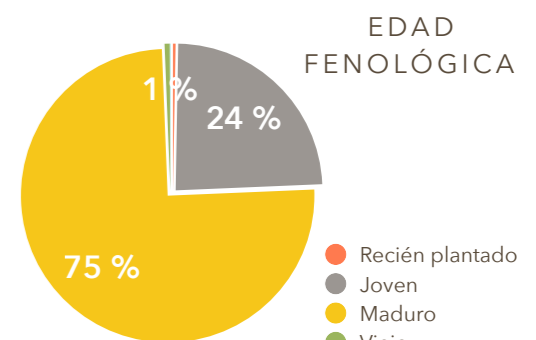
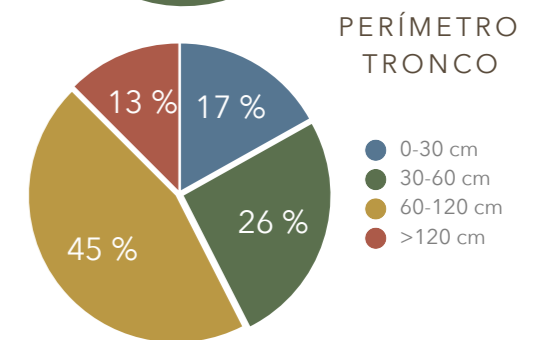
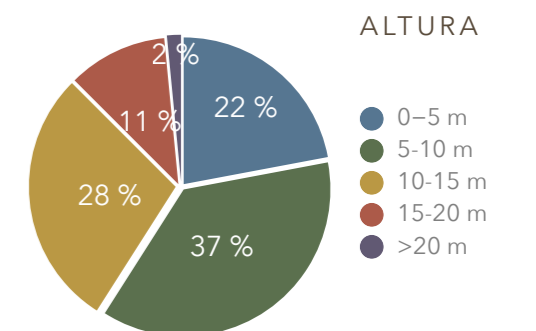


ESPECIES MÁS ABUNDANTES DE ARBOLADO



ESPECIES ÁRBOLES MÁS ABUNDANTES EN EL BARRIO (TOTAL)

Especie	Unidades (ud)	%
Ulmus pumila	934	22 %
Pinus pinea	745	18 %
Pinus halepensis	558	13 %
Prunus cerasifera pissardii	194	5 %
Robinia pseudoacacia	191	5 %
Populus alba	190	5 %
Cupressus arizonica	171	4 %
Quercus ilex	157	4 %
Cupressocyparis leylandii	121	3 %
Cedrus deodara	104	2 %
Otros	813	19 %
Total	4.178	100 %





ANÁLISIS DE PARQUES Y ZONAS VERDES POR BARRIO

DISTRITO MORATALAZ

BARRIO MEDIA LEGUA

CARACTERÍSTICAS Y CALIDAD DE LAS ZONAS VERDES

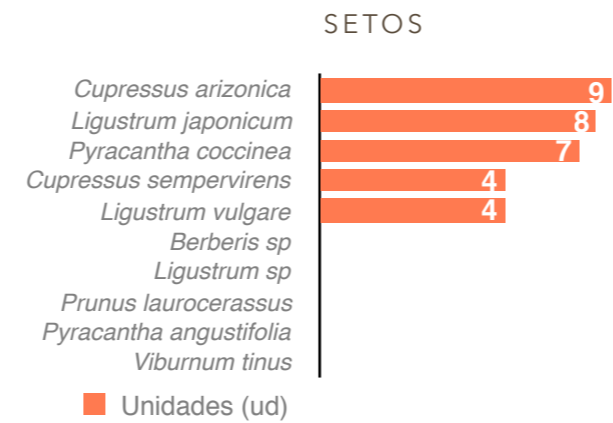
- USOS, FUNCIONALIDAD, DOTACIONES, ELEMENTOS -

USOS Y FUNCIONALIDAD

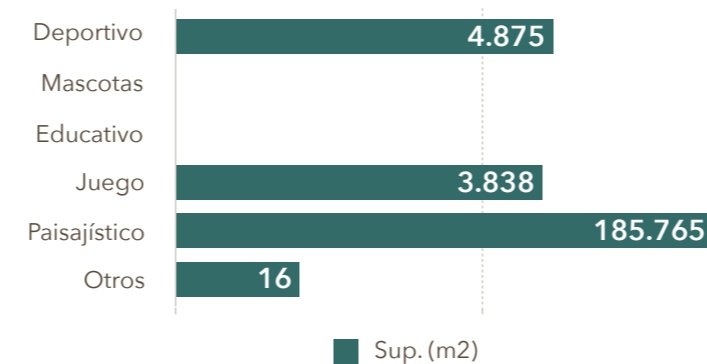
Usos y funcionalidad	Sup. (m²)	%	Dotaciones	Sup. (m²)	Ud				
Deportivo	4.875	2,5 %	Instalaciones deportivas	Campo de fútbol	2				
				Baloncesto	1				
				Cancha de tenis	0				
				Pista de padel	0				
				Pista de frontón	0				
				Pista de patinaje	0				
				Petanca	4				
				Uso polideportivo	1				
				Otros	0				
				Carril bici	1.053	0,29	Elementos deportivos aislados	Longitud (km)	0,29
								Canasta	6
								Espaldera	0
								Escalera	0
								Barras paralelas	0
								Mesa Ping Pong	0
Portería fútbol	6								
Circuito	0								
Bancos	0								
Otros	0								
Mascotas	0	0,0 %	Áreas caninas					Pipican	0
								Sanecan	0
								Esparcimiento canino	0
Educativo	0	0,0 %	Educación ambiental					No definido	0
								Huertos urbanos	0
Juego	3.838	2,0 %	Elmtos recreativos	Mesa de ajedrez	0				
				Castillo	0				
				Columpio	9				
				Tobogán	3				
				Balancín	28				
				Barco	0				
				Muelles	0				
				Escala cuerda	7				
				Multifuncional	7				
				Otros	5				
				Áreas de mayores	0	0	Áreas de mayores	Rueda hombro	0
								Juego muñeca	0
								Pedales	0
								Escalera	0
								Otros	4
Paisajístico	185.765	95,5 %	Estancial, paseo, ornamental	Estancial, paseo, ornamental	185.765				
				kioskos, auditorios	16				
Otros	16	0,0 %	Viveros	0	0				
Total	194.494	100 %	Total	194.494					

SETOS

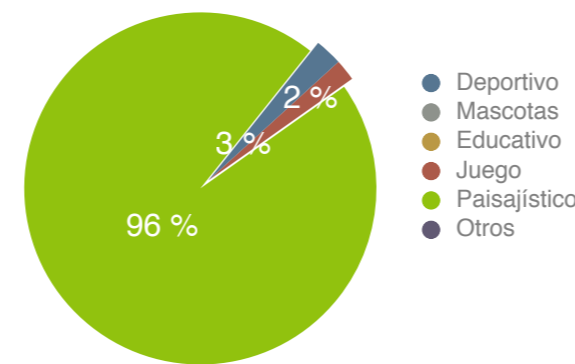
Parámetros de estudio	Valores
Superficie (m²)	1.037
Especie	Nº especies distintas presentes
Especie más abundante	<i>Cupressus arizonica</i>
Porcentaje 10 especies más abundantes	100 %
Altura media	1,4
Densidad media	2,6



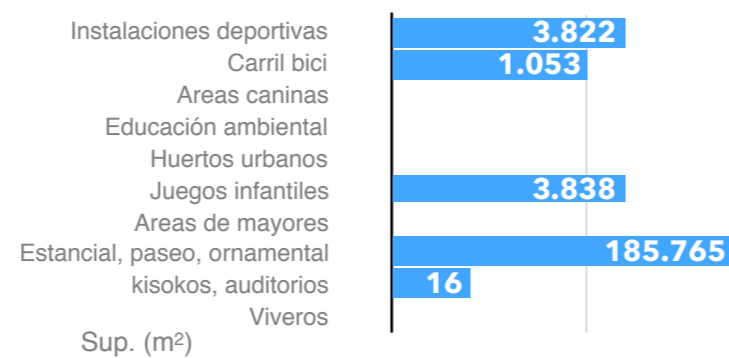
USOS Y FUNCIONALIDAD



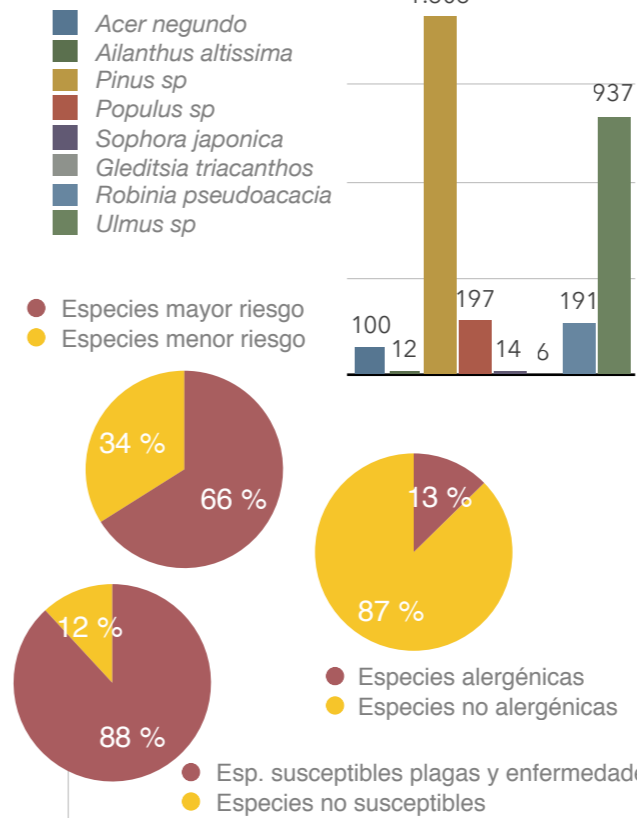
USOS Y FUNCIONALIDAD



DOTACIONES



ESPECIES RIESGO



CESPED Y PRADERAS

Parámetros de estudio	Valores
Superficie césped (ha)	2,39
Superficie praderas naturales (ha)	0,47

EQUIPAMIENTOS

Equipamientos	Cantidad (Ud)
Bancos	448
Papeleras	197
Mesas	18
Cartelería	24

INSTALACIONES

INSTALACIONES	Valores
Fuentes beber	Nº fuentes de beber
	7
Ornamental	Nº fuentes ornamentales
	0
Alumbrado	Superficie (ha)
	0,00
	Nº farolas
	360
Láminas de agua	Nº láminas de agua
	0
	Superficie (ha)
	0,00

VIALES Y TERRIZOS

VIALES Y TERRIZOS	Valores
Viales	Superficie (ha)
	0,77
	Longitud (km)
	1,7
	Tipo sustrato más abundante
	ARENA
Terrizos	Superficie (ha)
	8,03

MONUMENTOS

MONUMENTOS	Valores
Monumentos	Nº monumentos
	4
	Superficie (ha)
	0,00

ESPECIES DE MAYOR RIESGO

Especie	Unidades (ud)	% respecto total barrio
Arce (<i>Acer negundo</i>)	100	2,4 %
Ailanto (<i>Ailanthus altissima</i>)	12	0,3 %
Pino (<i>Pinus sp</i>)	1.303	31,2 %
Chopo (<i>Populus sp</i>)	197	4,7 %
Acacia Japón (<i>Sophora japonica</i>)	14	0,3 %
Acacia tres púas (<i>Gleditsia triacanthos</i>)	6	0,1 %
Falsa acacia (<i>Robinia pseudoacacia</i>)	191	4,6 %
Olmo (<i>Ulmus sp</i>)	937	22,4 %
Total	2.760	66 %

ESPECIES ALERGÉNICAS

Especie	Unidades	% respecto total barrio
Olivo (<i>Olea europaea</i>)	20	0,5 %
Fresno (<i>Fraxinus excelsior</i>)	3	0,1 %
Abedul (<i>Betula pubescens</i>)	0	0,0 %
Ciprés (<i>Cupressus sempervirens</i>)	57	1,4 %
Arizónica (<i>Cupressus arizonica</i>)	171	4,1 %
Plátano de sombra (<i>Platanus sp</i>)	120	2,9 %
Encina (<i>Quercus ilex</i>)	157	3,8 %
Total	528	12,6 %

ESPECIES SUSCEPTIBLES PLAGAS Y ENFERMEDADES

Especie	Unidades	% respecto total barrio
Plátano de sombra (<i>Platanus sp</i>)	120	2,9 %
Olmo (<i>Ulmus sp</i>)	937	22,4 %
Castaño Indias (<i>Aesculus hippocastanum</i>)	13	0,3 %
Pino (<i>Pinus sp</i>)	1303	31,2 %
Chopo (<i>Populus sp</i>)	197	4,7 %
Frutales (<i>Citrus, Malus, Prunus, Pyrus sp</i>)	234	5,6 %
<i>Quercus sp.</i>	157	3,8 %
Falsa Acacia (<i>Robinia pseudoacacia</i>)	191	4,6 %
Arce (<i>Acer sp</i>)	132	3,2 %
Catalpa (<i>Catalpa bignonioides</i>)	97	2,3 %
Arbol Júpiter (<i>Cercis siliquastrum</i>)	33	0,8 %
Ciprés (<i>Cupressus sp</i>)	229	5,5 %
Fresno (<i>Fraxinus sp</i>)	29	0,7 %
Laurel (<i>Laurus nobilis</i>)	1	0,0 %
Tilo (<i>Tilia sp</i>)	9	0,2 %
Total	3.682	88,1 %

ANÁLISIS DE PARQUES Y ZONAS VERDES POR BARRIO

DISTRITO MORATALAZ

BARRIO MEDIA LEGUA

PARÁMETROS DE REFERENCIA

USOS, DOTACIONES Y FUNCIONALIDAD

Categoría	Parámetro	Valor
Tipología	% Superficie parques y zonas verdes barrio/superficie total parques y ZV Ciudad de Madrid	0,3 %
	% Superficie parques y zonas verdes barrio/superficie total parques y ZV Distrito	10,8 %
	% Superficie parques y zonas verdes/superficie total del Barrio	19,5 %
	% Superficie tipología más abundante:	
	Parques o jardines urbanos	67,2 %
Usos y funcionalidad	Superficie parques y zonas verdes/habitante (m ² /hab)	10,85
	n° instalaciones deportivas/1.000 habitantes	0,45
	% Superficie uso deportivo/superficie parques y zonas verdes	2,5 %
	% Superficie uso paisajístico/superficie parques y zonas verdes	95,5 %
	% Superficie uso educativo y cultural/superficie parques y zonas verdes	0,0 %
Dotaciones	% Superficie uso juegos/superficie parques y zonas verdes	2,0 %
	Superficie instalaciones deportivas parques y zonas verdes/1.000 habitantes (m ² /1.000 habitantes)	213,20
	Superficie instalaciones deportivas parques y zonas verdes/población 25-64 años (m ² /habitantes)	0,40
	Superficie áreas caninas/perros censados (m ² /perro)	0,00
	Superficie huertos urbanos/ 1.000 habitantes (m ² /1.000 hab.)	0,00
Superficie áreas juego infantil/población menor de 9 años (m ² /niño)	3,0	

COBERTURA

Cobertura	%
% suelo cubierto por copas árboles/Superficie total parques y zonas verdes	39,3 %
% suelo cubierto por vegetación no arbórea/Superficie total parques y zonas verdes	25,3 %
Cobertura arbórea/habitante (m ² /habitante)	4,26

CARACTERÍSTICAS Y CALIDAD

Categoría	Parámetro	Valor
Total árboles	Cantidad	n° árboles/habitante: 0,23
		n° árboles/superficie parques y zonas verdes (árboles/ha): 214,81
Arbolado individual	Cantidad	n° árboles/habitante: 0,14
		n° árboles/superficie parques y zonas verdes (árboles/ha): 130,39
	Diversidad	n° especies distintas presentes: 68
		Especie más abundante: <i>Ulmus pumila</i>
		% Especie más abundante: 35,1 %
		% Arbolado 10 especies más abundantes: 79,6 %
	Dimensiones	Intervalo perímetro más abundante: 60-120 cm
		% Árboles en intervalo perímetro más abundante: 45,0 %
		Rango de altura más abundante: 5-10 m
		% Árboles en rango altura más abundante: 37,0 %
Edad fenológica	Edad fenológica más abundante: Maduro	
	% Árboles con edad fenológica más abundante: 75,0 %	
Masas arboladas	Cantidad	% Superficie masa arbolada/superficie parques y zonas verdes: 20,1 %
		Densidad
	Diversidad	n° especies distintas presentes: 15
		Especie más abundante: <i>Pinus halepensis</i>
		% Especie más abundante: 32,8 %
		% Arbolado 10 especies más abundantes: 98,6 %
Arbustos	Cantidad	n° arbustos aislados/superficie parques y zonas verdes (arbustos/ha): 6,58
		% Superficie agrupación arbustos/superficie parques y ZV: 10,0 %
	Diversidad	n° especies distintas presentes: 31
		Especie más abundante: <i>Prunus laurocerasus</i>
		% Especie más abundante: 21,3 %
		% 10 especies más abundantes: 73,2 %
Setos	Cantidad	% Superficie setos/superficie parques y zonas verdes: 0,5 %
		n° especies distintas presentes: 10
	Diversidad	Especie más abundante: <i>Cupressus arizonica</i>
% Especie más abundante: 24,3 %		

CARACTERÍSTICAS Y CALIDAD (CONT.)

Categoría	Parámetro	Valor
Césped	% Superficie césped/superficie parques y zonas verdes	12,3 %
	n° fuentes beber/superficie parques y zonas verdes (ud/ha)	0,36
	n° fuentes ornamentales/superficie parques y zonas verdes (ud/ha)	0,00
Instalaciones	n° farolas/superficie parques y zonas verdes (ud/ha)	18,51
	n° láminas de agua/superficie parques y zonas verdes (ud/ha)	0,00
	% Superficie láminas de agua/superficie parques y zonas verdes	0,0 %
	n° fuentes beber/1.000 habitantes (ud/1.000 habitantes)	0,39
Equipamientos	n° bancos/superficie parques y zonas verdes (ud/ha)	23,03
	n° papeleras/superficie parques y zonas verdes (ud/ha)	10,13
	n° mesas/superficie parques y zonas verdes (ud/ha)	0,93
	n° bancos/1.000 habitantes	24,99
	n° papeleras/1.000 habitantes	10,99
	n° mesas/1.000 habitantes	1,00

GESTIÓN DEL ARBOLADO

Riesgo del arbolado	Parámetro	%
Valoración del riesgo	% Especies con mayor riesgo/total árboles	66,1 %
	% Especie más abundante/total árboles	31,2 %
Valoración fitosanitaria	% Arbolado susceptible de plagas y enfermedades/total árboles	88,1 %
	% Especie más abundante/total árboles	31,2 %
Valoración alérgenos	% de especies alérgicas/total árboles	12,6 %
	% de la especie más abundante/total árboles	4,1 %
Riesgo de incendios	% de superficie con riesgo de incendios alto	3,2 %

ZONAS VERDES VACANTES

Zonas Verdes vacantes	Superficie (ha)
Superficie ZV en PGOU sin uso	

GESTIÓN ZONAS VERDES

Ratios	Valor
Presupuesto/m ²	
Personal mantenimiento y gestión (personas/m ²)	